

Skogsbruksplan

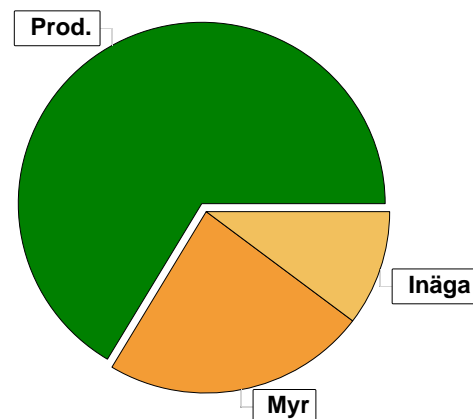
Planens namn	Duvberg 6:23
Planen avser tiden	2017 - 2026
Fältarbetet utfört under	2017-03
Planen upprättad av	MB-Forest
Referenskoordinat (WGS84)	Lat: 62° 6' 47.90" N Long: 14° 14' 13.52" E



Sammanställning över fastigheten

Arealer

	hektar	%
Produktiv skogsmark	36,8	65
Myr/kärr/mosse	12,7	23
Berg/Hällmark	0,0	<1
Inäga/åker	5,6	10
Väg och kraftledning (linjeavdrag)	0,3	<1
Annat	0,3	<1
Summa landareal	55,7	
Vatten	0,0	

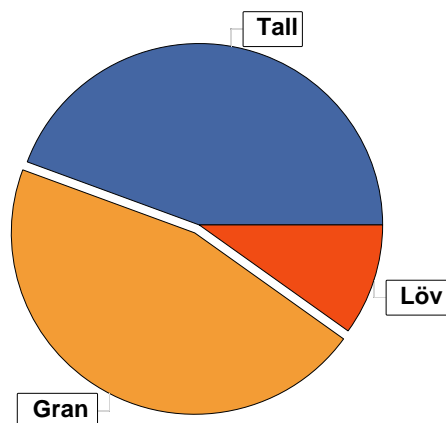


Virkesförråd

	m³sk	%
Totalt		
m³sk	5004	
Tall	2222	44
Gran	2289	46
Löv	493	10

Medeltal

m³sk per hektar	136
-----------------	-----



Bonitet

Fastighetens medelbonitet är beräknad till	m³sk per ha	3,1
--	-------------	-----

Tillväxt

Tillväxt för perioden 2017 - 2026 beräknad med hänsyn till föreslagna åtgärder	m³sk per år	102
--	-------------	-----

Avverkningsförslag

	m³sk
Föryngringsavverkning	1830
Gallring	485
Totalt under perioden	2315

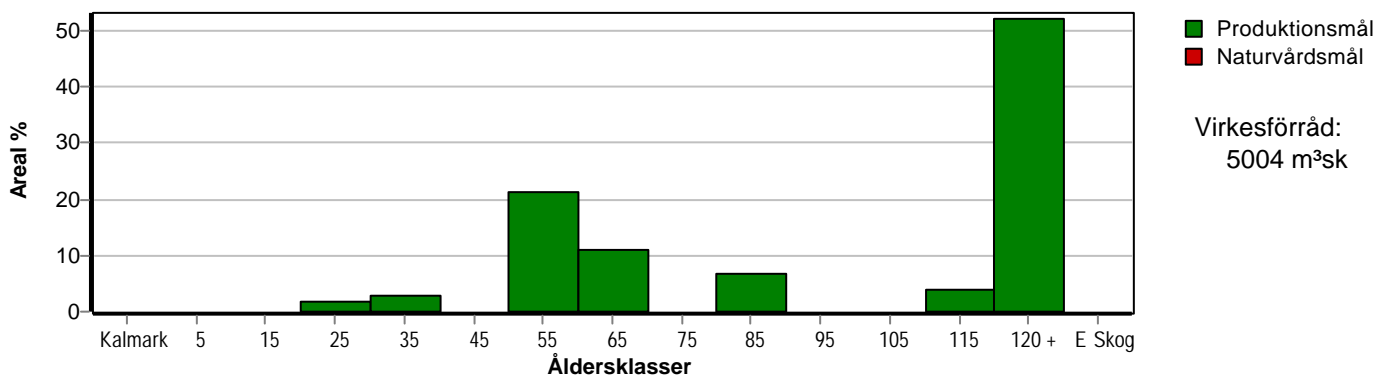
Förväntad tillväxt första växtsäsongen	m³sk	134
	m³sk per ha	3,6



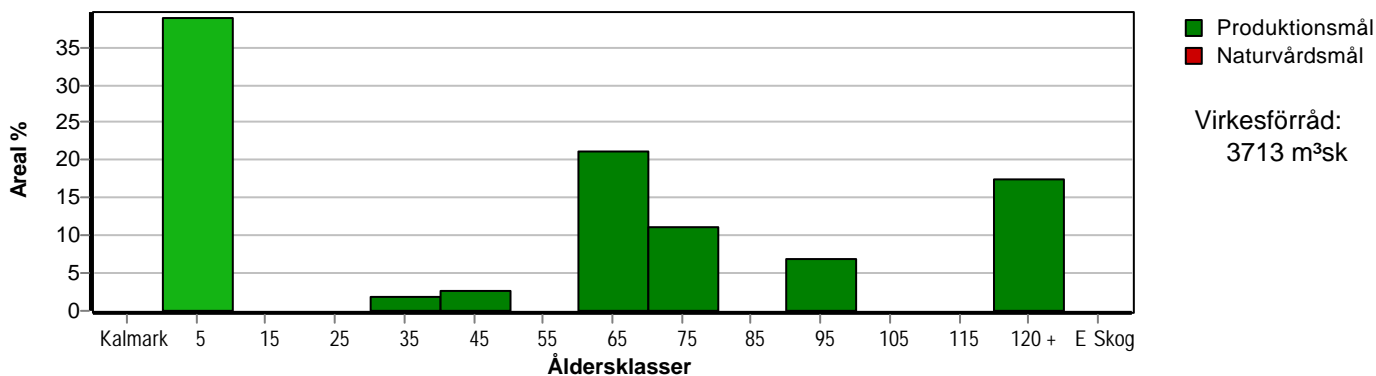
Skogens fördelning på åldersklasser

Åldersklass	Areal		Virkesförråd				
	ha	%	Totalt m ³ sk	m ³ sk /ha	Gran %	Tall %	Löv %
Kalmark							
- 9 år							
10 - 19							
20 - 29	0,7	2	41	59	14	86	
30 - 39	1,0	3	95	95	35	5	60
40 - 49							
50 - 59	7,8	21	775	99	13	65	22
60 - 69	4,1	11	692	169	40	58	2
70 - 79							
80 - 89	2,5	7	720	288	45	37	18
90 - 99							
100 - 109							
110 - 119	1,5	4	142	95	40	50	10
120 +	19,2	52	2539	132	59	37	4
Lågproduktkog(E) ÖF/Skikt							
Summa/Medel	36,8	100	5004	136	46	44	10

Arefördelning, aktuell



Arefördelning, om 10 år (förutsatt att föreslagna åtgärder utförs)



Skogens fördelning på huggningsklasser

Huggningsklass	Areal		Virkesförråd				
	ha	%	Totalt m ³ sk	m ³ sk /ha	Gran %	Tall %	Löv %
Kalmark K1							
K2							
Röjningsskog R1							
R2	0,7	2	41	59	14	86	
Gallringsskog G1	10,2	28	1386	136	29	65	5
G2							
Förnygrings- avverknings- skog S1	2,5	7	720	288	45	37	18
S2	14,3	39	1848	129	60	37	3
S3	9,1	25	1009	111	44	32	24
Lågproducer- ande skog E1							
E2							
E3							
Överstånd/Skikt							
Summa/Medel	36,8	100	5004	136	46	44	10

Kalmark

K1 Obehandlad kalmark

Mark där åtgärd(er) behövs för att erhålla tillfredsställande förnygring.

K2 Behandlad kalmark

Mark som fullständigt behandlats med återväxt-åtgärder men där förnygringen inte säkerställts.

Röjningsskog

R1 Plantskog

Säkerställd förnygring upp till 1,3 m medelhöjd.

R2 Ungskog

Skog som är över 1,3 m och som i utvecklings-hänseende motsvarar röjningsskog.

Gallringsskog

G1 Normal gallringsskog

Skog som är yngre än skyddsåldern (lägsta ålder för förnygringsavverkning).

G2 Äldre gallringsskog

Skog som uppnått skyddsåldern och där nästa lämpliga åtgärd normalt är gallring.

Förnygringsavverkningskog

S1 Skog som kan förnygringsavverkas

Normalt föreslås ingen avverkningsåtgärd under planperioden.

S2 Skog som är mogen att förnygringsavverkas

Normalt infaller en avverkningsåtgärd under planperioden.

S3 Skog i förnygringsbar ålder

Förnygringsavverkning bör dock inte utföras.

Lågproducerande skog

E1 Restskog

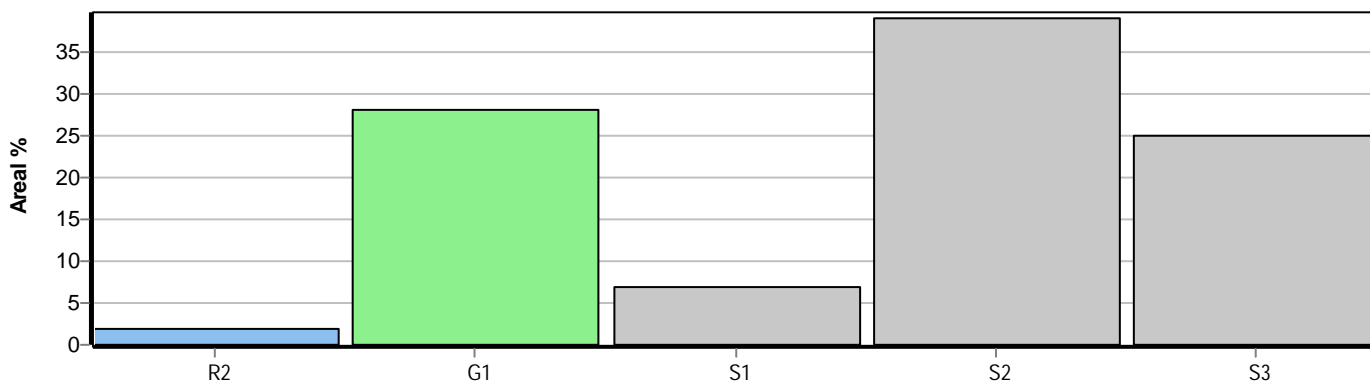
Skog som lämnats efter avverkning eller som uppkommit på grund av skada.

E2 Gles skog

Gles skog eller skog av ett för marken olämpligt trädslag.

E3 Skog av hagmarkskaraktär

Gles skog av hagmarkskaraktär.

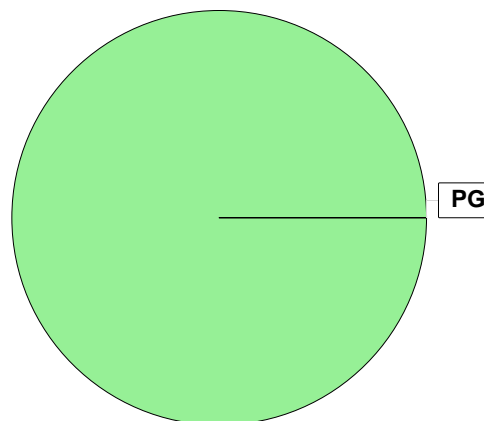


Skogens fördelning på målklasser

Målklass	Areal		Virkesförråd		Tillväxt		Antal avd
	ha	%	m³sk	%	m³sk	%	
PG	36,8	100,0	5004	100,0	1024	100,0	20
PF - produktion							0
PF - naturvård							0
NS							0
NO							0
Summa	36,8	100,0	5004	100,0	1024	100,0	20

Impediment

	ha	%
Myr	12,7	23,0
Berg	0,0	0,0



Målklasser

Målklasserna ger information om skogens brukning. Klasserna har följande innebörd:

PG Produktionsmål med miljöhänsyn

I avdelningar med låga naturvärden där produktionsmålet styr skötseln. Miljöhänsyn tas genom att hänsynsytor, trädgrupper, evighetsträd och buskar mm lämnas. Miljöhänsyn motsvarar högst ca 10 % av avdelningens produktiva skogsmarksareal.

PF Produktionsmål med förstärkt miljöhänsyn

I avdelningar med låga/vissa naturvärden förenas produktionsmålet med en förstärkt miljöhänsyn. Produktionsmålet styr huvudinriktningen av skötseln, medan naturvårdsmålet dominerar i vissa delar av avdelningen. Förhållandet mellan målen anges som procentsatser av avdelningens produktiva skogsmarksareal. Förstärkt miljöhänsyn innebär att mer än 10 % av avdelningens produktiva skogsmarksareal utgörs av naturhänsyn. Naturvårdsmålet kan i vissa fall överstiga 50 % av avdelningens produktiva skogsmarksareal.

NS Naturvårdsmål med skötsel

I avdelningar med höga naturvärden där återkommande skötsel är nödvändig för att bibehålla områdets naturvärden samt avdelningar med förutsättningar att återskapa dessa naturvärden. Naturvårdsmålet styr skötseln som endast utförs när det är motiverat av naturvårdsskäl.

NO Naturvårdsmål, orört

I avdelningar med höga naturvärden där fri utveckling är nödvändig för att bibehålla områdets naturvärden samt avdelningar med förutsättningar att återskapa dessa naturvärden. Naturvårdsmålet styr genom att området lämnas för fri utveckling. Ibland kan dock ett nyskapande av död ved vara nödvändig för att påskynda utvecklingen av höga naturvärden.



Sammanställning lövdominerade bestånd

För certifiering ska, under merparten av omloppstiden, minst 5 % (FSC) / 3 % (PEFC) av den friska och fuktiga marken domineras av löv.

Av sammanställningens produktiva skogsmarksareal om 36,8 ha är 76,6 % (28,2 ha) frisk eller fuktig.

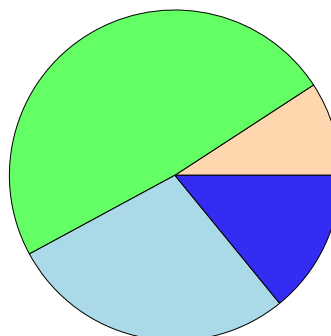
Sammanställningen avser frisk eller fuktig skogsmark som är lövdominerad (minst 50 % löv i trädslagsandelar).

Aktuella - lövdominerade bestånd enligt planens trädslag (i röjningsskog räknas endast det löv som överensstämmer med ståndortsindex).

Framtida - bestånd av planläggaren markerade som lämpliga för lövdominans under omloppstiden.

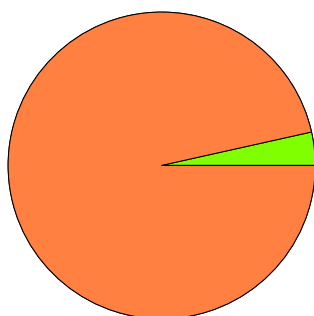
Fördelning fuktklasser för skogsmark

Torr, 9,2 %, 3,4 ha Frisk, 48,7 %, 17,9 ha
Fuktig, 28,0 %, 10,3 ha Blöt, 14,1 %, 5,2 ha



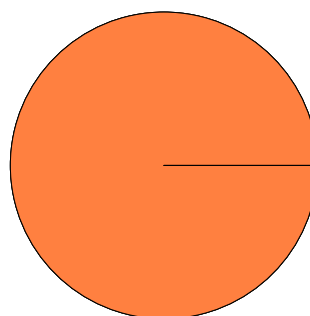
Lövdominerade bestånd - aktuella

Lövdominerat: NS och NO, 0,0 %, 0,0 ha
Lövdominerat: Övriga, 3,5 %, 1,0 ha
Ej lövdominerat, 96,5 %, 27,2 ha



Lövdominerade bestånd - framtida

Lövdominerat: NS och NO, 0,0 %, 0,0 ha
Lövdominerat: Övriga, 0,0 %, 0,0 ha
Ej lövdominerat, 100,0 %, 28,2 ha



Lövdominerade bestånd - aktuella

Areal % av areal frisk eller fuktig

	Areal	% av areal frisk eller fuktig	Areal	% av areal frisk eller fuktig
NS + NO	0,0 ha	0,0 %	0,0 ha	0,0 %
Övriga	1,0 ha	3,5 %	0,0 ha	0,0 %
Summa	1,0 ha	3,5 %	0,0 ha	0,0 %

Lövdominerade bestånd - framtida

Areal % av areal frisk eller fuktig

Lövdominerade bestånd - aktuella						
Avdelning	Areal	Målklass	Ålder	TGLBÄ	Andel av areal frisk eller fuktig	
2/7	1,0 ha	PG	35	14500	3,5 %	

Lövdominerade bestånd - framtida						
Avdelning	Areal	Målklass	Ålder	TGLBÄ	Andel av areal frisk eller fuktig	



Avverkning och tillväxt

Avverkning

I redovisad avverkningsvolym ingår 5 års tillväxt för avverkningar med angelägenhetsgrad 2 och 3.

I begreppet löv ingår alla lövträdsarter.

Åldersklass	Gallring				Förnygringsavverkning			
	ha	Barr m³sk	Löv m³sk	Totalt m³sk	ha	Barr m³sk	Löv m³sk	Totalt m³sk
Kalmark								
- 9 år								
10 - 19								
20 - 29								
30 - 39	1,0	15	22	37				
40 - 49								
50 - 59	5,1	213		213				
60 - 69	4,1	230	5	235				
70 - 79								
80 - 89								
90 - 99								
100 - 109								
110 - 119								
120 +					14,3	1784	46	1830
Lågprodskog(E) ÖF/Skikt								
Grundförslag	10,2	458	27	485	14,3	1784	46	1830
Högre alt.								
Lägre alt.								

Total avverkning

2 315

Tillväxt

I sammanställningen redovisas tillväxt under perioden samt areal och virkesförråd efter 10 år.

Observera att såväl tillväxt som areal och virkesförråd om 10 år förutsätter att föreslagna åtgärder utförs

Åldersklass	Tillväxt			Areal och virkesförråd efter 10 år		
	Barr m³sk	Löv m³sk	Totalt m³sk	ha	m³sk	m³sk/ha
Kalmark						
- 9 år				14,3		
10 - 19						
20 - 29	36		36			
30 - 39	22	33	55	0,7	77	110
40 - 49				1,0	113	113
50 - 59	210	73	283			
60 - 69	197	4	201	7,8	845	108
70 - 79				4,1	658	160
80 - 89	136	34	170			
90 - 99				2,5	890	356
100 - 109						
110 - 119	29	3	32			
120 +	233	14	247	6,4	994	155
Lågprodskog(E) ÖF/Skikt					136	
Summa	863	161	1024	36,8	3713	101



Skogsvårdsåtgärder

Blanketten innehåller ett sammandrag av avdelningsvis föreslagna åtgärder.
Sammanställningen förutsätter att samtliga åtgärder enligt grundförslaget utförs.

Åtgärd (F) = Följd (A) = Alternativ	Angelägenhetsgrad				Summa ha
	Snarast ha	Inom 5 år ha	5 - 10 år ha	10 - 20 år ha	
Plantering, Följd		14,3			14,3
Röjning	0,7				0,7
Markberedning, harv, Följd		14,3			14,3
Summa ha	0,7	28,6			29,3



Åtgärdsöversikt

Samtliga avdelningar där åtgärder är föreslagna finns här uppräknade.

Angelägenhetsgrad: 1 = Snarast, 2 = Inom 5 år, 3 = Inom 5-10 år, 4 = Inom 10 - 20 år

Åtgärd (F) = Följd (A) = Alternativ	Ang	Avdelning	Prod areal ha	Ålder år	Stånd- orts- index	Volym m³sk /ha	Uttag m³sk inkl tillv	Utförs år	Anteckning
Föryng avv	1	1 - 1	1,4	125	T14	100	133		
Föryng avv	1	1 - 2	1,9	125	T16	115	208		
Föryng avv	1	2 - 3	2,7	145	G16	110	282		
Föryng avv	1	2 - 4	3,9	125	T16	125	463		
Underv röj f föryng avv	1	1 - 6	2,5	135	G18	165	0		
Underv röj f föryng avv	1	1 - 9	1,9	120	G18	155	0		
Underv röj f gallring	1	1 - 4	1,3	50	T18	95	0		
Underv röj f gallring	1	1 - 5	3,3	60	T20	160	0		
Gallring	1	2 - 6	0,8	65	T20	205	49		
Underv röj f gallring	1	1 - 7	3,8	55	T16	125	0		
Röjning	1	1 - 3	0,3	25	T18	45	0		
Röjning	1	2 - 5	0,4	28	T22	70	0		Beståndet är redan röjt, men enligt mig är det lämnat lite för
Föryng avv (F)	2	1 - 6	2,5	135	G18	165	433		
Föryng avv (F)	2	1 - 9	1,9	120	G18	155	312		
Gallring (F)	2	1 - 4	1,3	50	T18	95	45		
Gallring (F)	2	1 - 5	3,3	60	T20	160	185		
Gallring (F)	2	1 - 7	3,8	55	T16	125	168		
Plantering (F)	2	1 - 1	1,4	125	T14	100	0		
Plantering (F)	2	1 - 2	1,9	125	T16	115	0		
Plantering (F)	2	2 - 3	2,7	145	G16	110	0		
Plantering (F)	2	2 - 4	3,9	125	T16	125	0		
Plantering (F)	2	1 - 6	2,5	135	G18	165	0		
Plantering (F)	2	1 - 9	1,9	120	G18	155	0		

Åtgärdsöversikt

Samtliga avdelningar där åtgärder är föreslagna finns här uppräknade.

Angelägenhetsgrad: 1 = Snarast, 2 = Inom 5 år, 3 = Inom 5-10 år, 4 = Inom 10 - 20 år

Åtgärd (F) = Följd (A) = Alternativ	Ang	Avdelning	Prod areal ha	Ålder år	Stånd- orts- index	Volym m ³ sk /ha	Uttag m ³ sk inkl tillv	Utförs år	Anteckning
Markberedning, harv (F)	2	1 - 1	1,4	125	T14	100	0		
Markberedning, harv (F)	2	1 - 2	1,9	125	T16	115	0		
Markberedning, harv (F)	2	2 - 3	2,7	145	G16	110	0		
Markberedning, harv (F)	2	2 - 4	3,9	125	T16	125	0		
Markberedning, harv (F)	2	1 - 6	2,5	135	G18	165	0		
Markberedning, harv (F)	2	1 - 9	1,9	120	G18	155	0		
Gallring	3	2 - 7	1,0	35	G22	95	37		

Avdelningsbeskrivning

Skifte: 1

²PG - Produktionsmål med miljöhänsyn

¹i = grön kommentar, ii = generell kommentar, iii = åtgärdscommentar, iv = speciella värden

Avd nr	Areal ha (-Avdrag) [Skikt]	Ägo	Ålder år	Hk Skikt	SI	Virkesförråd m ³ sk		Mål klass	Trädslag	Med diam cm	Terräng		Beskrivning	Åtgärd Alternativ	När	Uttag inkl tillväxt		Årlig tillväxt m ³ sk per ha	Not ¹
						ha	avd				GYL	Trp				%	m ³ sk		
1	1,4	1	125	S2	T14	100	140	PG ²	Tall Gran Löv	96 2 2	21 18 14	211	Varier förråd Lingontyp (25) Frisk (2)	Föryng avv Markberedning, harv (F) Plantering (F)	1 2 2	95	133	0,3	
Priotal Visar-%: 2,5 Drivning: G: Mellanklass (2). Y: Mycket jämnt (1). Svag/marken plan (1).																			
2	1,9	1	125	S2	T16	115	218	PG ²	Tall Gran	70 30	23 17	123	Fattigristyp (15) Torr (1)	Föryng avv Markberedning, harv (F) Plantering (F)	1 2 2	95	208	0,3	
Priotal Visar-%: 2,5 Drivning: G: Mycket goda (1). Y: Mellanklass (2). Måttlig lutning (3).																			
3	0,3	1	25	R2	T18	45	13	PG ²	Tall	100	7	122	Ojämnt Lingontyp (25) Frisk (2)	Röjning	1	25		4,3	
Drivning: G: Mycket goda (1). Y: Mellanklass (2). L: Mellanklass (2).																			
4	1,3	1	50	G1	T18	95	124	PG ²	Tall	100	13	122	Olikåldrigt Blåbärstyp (30) Frisk (2)	Underv röj f gallring Gallring (F)	1 2		45	3,9	
Priotal Total gödslingsseffekt (under ca 10 år) av en giva om 150 Kg N/ha: 20 m ³ sk/ha Drivning: G: Mycket goda (1). Y: Mellanklass (2). L: Mellanklass (2).																			

Avdelningsbeskrivning

Skifte: 1

²PG - Produktionsmål med miljöhänsyn

¹i = grön kommentar, ii = generell kommentar, iii = åtgärdskommentar, iv = speciella värden

Avd nr	Areal ha (-Avdrag) [Skikt]	Ä g o	Ålder år	Hkl Skikt	Sl	Virkesförråd m ³ sk		Mål klass	Trädslag		Med diam cm	Terräng		Beskrivning	Åtgärd Alternativ	N ä r	Uttag inkl tillväxt		Årlig tillväxt m ³ sk per ha	Not ¹	
						ha	avd		GYL	Trp		%	m ³ sk								
5	3,3	1	60	G1	T20	160	528	PG ²	Tall Gran	60 40	21 18	222		Svagt gallrat Olikåldrigt Ojämnt Blåbärstyp (30) Frisk (2)	Underv røj f gallring Gallring (F)	1 2		30	185	4,9	
Priotal Total gödslingsseffekt (under ca 10 år) av en giva om 150 Kg N/ha: 21 m ³ sk/ha Drivning: G: Mellanklass (2). Y: Mellanklass (2). L: Mellanklass (2).																					
6	2,5	1	135	S2	G18	165	413	PG ²	Gran	100	22	223		Delvis gallrat Varier bonitet Blåbärstyp (30) Fuktig (3)	Underv røj f föryng avv Föryng avv (F) Markberedning, harv (F) Plantering (F)	1 2 2 2		95	433	2,0	
Priotal Visar-%: 2,4 Drivning: G: Mellanklass (2). Y: Mellanklass (2). Måttlig lutning (3).																					
7	3,8	1	55	G1	T16	125	475	PG ²	Tall Gran	80 20	17 14	122		Varierat förråd Ojämnt Olikåldrigt Lingontyp (25) Frisk (2)	Underv røj f gallring Gallring (F)	1 2		30	168	4,1	
Priotal Total gödslingsseffekt (under ca 10 år) av en giva om 150 Kg N/ha: 21 m ³ sk/ha Drivning: G: Mycket goda (1). Y: Mellanklass (2). L: Mellanklass (2).																					
8	1,5	1	115	S3	T14	95	143	PG ²	Tall Gran Löv	50 40 10	20 17 14	132		Glest Ojämnt Fattigristyp (15) Torr (1)	Ingen åtgärd					2,2	
Priotal Visar-%: 4,2 Drivning: G: Mycket goda (1). Y: Något ojämnt (3). L: Mellanklass (2).																					

Avdelningsbeskrivning

Skifte: 1

²PG - Produktionsmål med miljöhänsyn

¹i = grön kommentar, ii = generell kommentar, iii = åtgärdskommentar, iv = speciella värden

Avd nr	Areal ha (-Avdrag) [Skikt]	Ä g o	Ålder år	Hkl Skikt	Sl	Virkesförråd m ³ sk		Mål klass	Trädslag	Med diam cm	Terräng		Beskrivning	Åtgärd Alternativ	N ä r	Uttag inkl tillväxt		Årlig tillväxt m ³ sk per ha	Not ¹	
						ha	avd				GYL	Trp				%	m ³ sk			
9	1,9	1	120	S2	G18	155	294	PG ²	Tal 5 Gran 90 Löv 5	24 22 16	133		Delvisgallrat Ojämnt Blåbärstyp (30) Fuktig (3)	Underv røj f förnyng avv Förnyng avv (F) Markberedning, harv (F) Plantering (F)	1 2 2 2	95	312	2,0		
Priotal		Visar-%: 2,6																		
Drivning:		G: Mycket goda (1). Y: Något ojämnt (3). Måttlig lutning (3).																		
10	2,5	2											Myr							

Avdelningsbeskrivning

Skifte: 2

²PG - Produktionsmål med miljöhänsyn

¹i = grön kommentar, ii = generell kommentar, iii = åtgärdskommentar, iv = speciella värden

Avd nr	Areal ha (-Avdrag) [Skikt]	Ä g o	Ålder år	Hkl Skikt	Sl	Virkesförråd m ³ sk		Mål klass	Trädslag		Med diam cm	Terräng		Beskrivning	Åtgärd Alternativ	N ä r	Uttag inkl tillväxt		Årlig tillväxt m ³ sk per ha	Not ¹
						ha	avd		GYL	Trp		%	m ³ sk							
1	0,7 (-0,1)	1 L	145	S3	G16	150	90	PG ²	Tall 15 Gran 70 Löv 15	23 20 16	321		Delv försumpat Blåbärstyp (30) Fuktig (3)	Ingen åtgärd					2,9	
Priotal Visar-%: 3,3 Drivning: G: Mellangoda (3). Y: Mellanklass (2). Svag/marken plan (1).																				
2	2,6	1	145	S3	T14	130	338	PG ²	Tall 60 Gran 30 Löv 10	19 17 13	321		Delv försumpat Delvis gallrat Fattigstyp (15) Fuktig (3)	Ingen åtgärd					2,3	
Priotal Visar-%: 3,5 Drivning: G: Mellangoda (3). Y: Mellanklass (2). Svag/marken plan (1).																				
3	2,8 (-0,1)	1 L	145	S2	G16	110	297	PG ²	Tall 15 Gran 75 Löv 10	22 19 15	321		Gallrat Delv försumpat Blåbärstyp (30) Fuktig (3)	Föryng avv Markberedning, harv (F) Plantering (F)	1 2 2	95	282	0,3		
Priotal Visar-%: 3,8 Drivning: G: Mellangoda (3). Y: Mellanklass (2). Svag/marken plan (1).																				
4	3,9	1	125	S2	T16	125	487	PG ²	Tall 70 Gran 30	25 17	221		Gallrat Lingontyp (25) Frisk (2)	Föryng avv Markberedning, harv (F) Plantering (F)	1 2 2	95	463	0,3		
Priotal Visar-%: 2,4 Drivning: G: Mellanklass (2). Y: Mellanklass (2). Svag/marken plan (1).																				

Avdelningsbeskrivning

Skifte: 2

²PG - Produktionsmål med miljöhänsyn

¹i = grön kommentar, ii = generell kommentar, iii = åtgärdskommentar, iv = speciella värden

Avd nr	Areal ha (-Avdrag) [Skikt]	Å g o	Ålder år	Hkl Skikt	SI	Virkesförråd m ³ sk		Mål klass	Trädslag		Med diam cm	Terräng		Beskrivning	Åtgärd Alternativ	N ä r	Uttag inkl tillväxt		Årlig tillväxt m ³ sk per ha	Not ¹
						ha	avd		GYL	Trp		%	m ³ sk							
5	0,4	1	28	R2	T22	70	28	PG ²	Tall Gran	80 20	9 8	222		Svagt röjt Blåbärstyp (30) Frisk (2)	Röjning	1	20		5,7	iii ¹
<p>Åtgärder: Röjning: Beståndet är redan röjt, men enligt mig är det lämnat lite för mycket stammar. Därför tycker jag det bör röjas engång till.</p> <p>Drivning: G: Mellanklass (2). Y: Mellanklass (2). L: Mellanklass (2).</p>																				
6	0,8	1	65	G1	T20	205	164	PG ²	Tall Gran Löv	50 40 10	21 18 13	321		Delv försumpat Blåbärstyp (30) Blöt (4)	Gallring	1	30	49	4,7	
<p>Priotal Total gödslingsseffekt (under ca 10 år) av en giva om 150 Kg N/ha: 21 m³sk/ha</p> <p>Drivning: G: Mellangoda (3). Y: Mellanklass (2). Svag/marken plan (1).</p>																				
7	1,0	1	35	G1	G22	95	95	PG ²	Tall Gran Löv	5 35 60	13 14 10	222		Underröjt Mark utan fältskikt (50) Frisk (2)	Gallring	3	30	37	5,5	
<p>Priotal Total gödslingsseffekt (under ca 10 år) av en giva om 150 Kg N/ha: 18 m³sk/ha</p> <p>Drivning: G: Mellanklass (2). Y: Mellanklass (2). L: Mellanklass (2).</p>																				
8	1,5	1	80	S1	T24	350	525	PG ²	Tall Gran Löv	45 45 10	34 31 27	123		Mark utan fältskikt (50) Frisk (2)	Ingen åtgärd				7,6	
<p>Priotal Visar-%: 2,6 Total gödslingsseffekt (under ca 10 år) av en giva om 150 Kg N/ha: 19 m³sk/ha</p> <p>Drivning: G: Mycket goda (1). Y: Mellanklass (2). Måttlig lutning (3).</p>																				

Avdelningsbeskrivning

Skifte: 2

²PG - Produktionsmål med miljöhänsyn

¹i = grön kommentar, ii = generell kommentar, iii = åtgärdskommentar, iv = speciella värden

Avd nr	Areal ha (-Avdrag) [Skikt]	Ä g o	Ålder år	Hkl Skikt	SI	Virkesförråd m ³ sk		Mål klass	Trädslag	Med diam cm	Terräng		Beskrivning	Åtgärd Alternativ	N ä r	Uttag inkl tillväxt		Årlig tillväxt m ³ sk per ha	Not ¹
						ha	avd				GYL	Trp				%	m ³ sk		
9	1,1 (-0,1)	1 L	80	S1	G22	195	195	PG ²	Tall Gran Löv	15 45 40	29 34 24	124	Ojämnt Gamla betesmarker Smalbladig grästyp (40) Frisk (2)	Ingen åtgärd				5,5	
Priotal Visar-%: 3,2 Total gödslingsseffekt (under ca 10 år) av en giva om 150 Kg N/ha: 18 m ³ sk/ha Drivning: G: Mycket goda (1). Y: Mellanklass (2). L: Mellanklass (4).																			
10	5,6	4											Inägomark						
11	10,2	2											Myr						
12	0,3	5											Torvtäckt Övrig (99)						

Avdelningsbeskrivning

Skifte: 3

²PG - Produktionsmål med miljöhänsyn

¹i = grön kommentar, ii = generell kommentar, iii = åtgärdskommentar, iv = speciella värden

Avd nr	Areal ha (-Avdrag) [Skikt]	Ä g o	Ålder år	Hkl Skikt	Sl	Virkesförråd m ³ sk		Mål klass	Trädslag	Med diam cm	Terräng		Beskrivning	Åtgärd Alternativ	N ä r	Uttag inkl tillväxt		Årlig tillväxt m ³ sk per ha	Not ¹
						ha	avd				GYL	Trp				%	m ³ sk		
1	1,7	1	145	S3	G16	155	263	PG ²	Tall Gran Löv	15 80 5	22 19 15	421	Försumpat Blåbärstyp (30) Blöt (4)	Ingen åtgärd				3,0	
Priotal Visar-%: 3,6 Drivning: G: Mellanklass (4). Y: Mellanklass (2). Svag/marken plan (1).																			
2	2,7	1	50	S3	B14	65	176	PG ²	Gran Löv	5 95	12 12	521	Olikåldrigt Ojämnt Luckigt Smalbladig grästyp (40) Blöt (4)	Ingen åtgärd				2,8	
Priotal Visar-%: 12,9 Drivning: G: Mycket dåliga (5). Y: Mellanklass (2). Svag/marken plan (1).																			

Kommentarer till Duvberg 6:23

Skogstillstånd

Fastigheten Duvberg 6:23 är belägen i Duvberg och består av totalt 3 skiften. Fastighetens totala areal är ca 55 ha och den produktiva skogsmarksarealen uppgår till ca 37 ha. Medelboniteten är 3,1m³sk/ha och år. Blåbär på frisk mark är dominerande marktyp.

Den totala virkesvolymen, som är uppskattad till ca 5000 m³sk, består till 44% av tall, 46% av gran och 10% av löv. Lövslogen består främst av björk.

Stor andel utav arealen är äldre skog som enligt mig har vuxit färdig och är mogen för förnygrings avverkning, det är därför stor andel av den äldre skogen är föreslagen för avverkning i planen. Att jag har lagt in avverkning som åtgärder på många avdelningar är inget krav på avverkning utan bara ett förslag från min sida.

Övriga åtgärder

Se över och förbättra rågångarna under denna tio års period.

Vid frågor eller funderingar så slå en signal

Mvh Manne 070-530 77 65

