

# MOVE #201

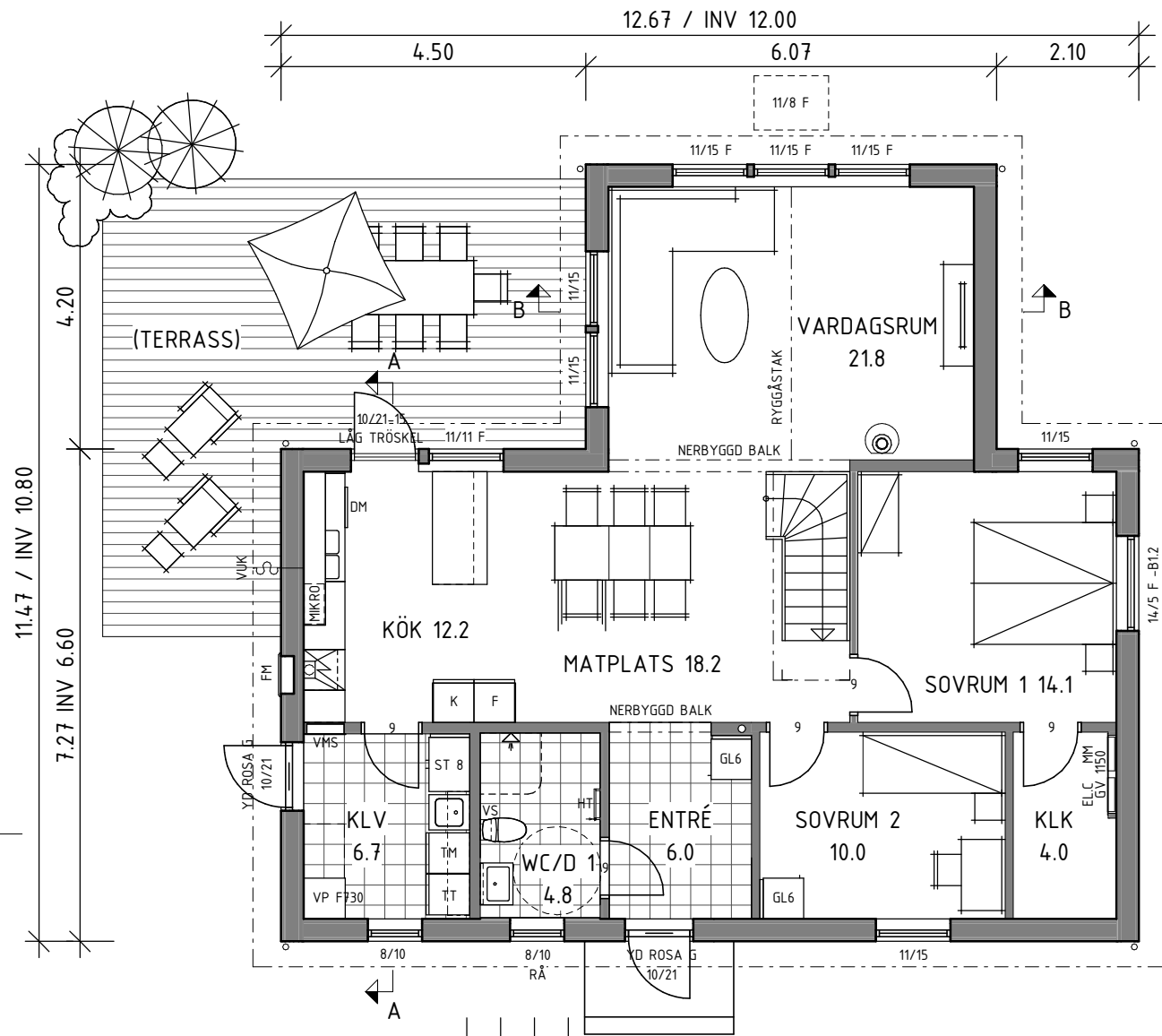
Rätvänd, inredd, tillvalstak



*Huset är illustrerat med tillval.*

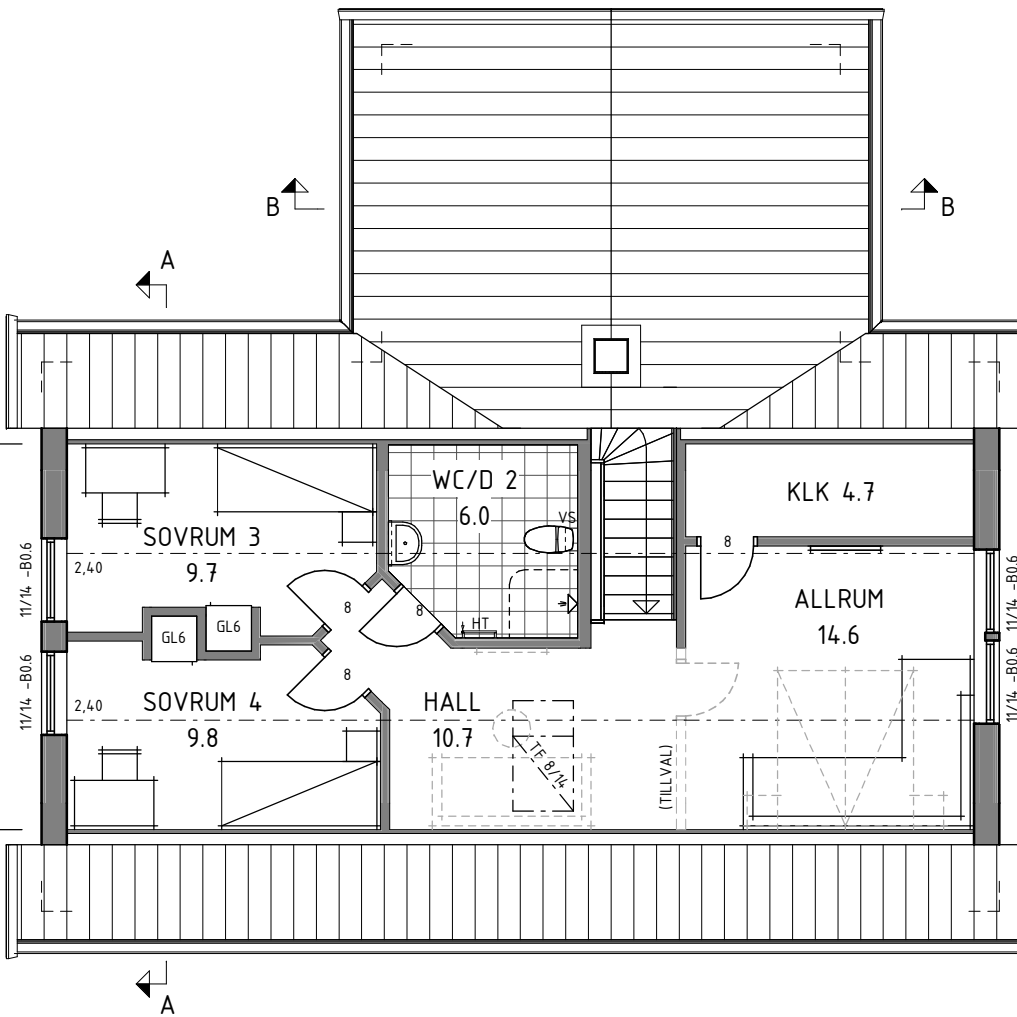


Dessa ritningar tillhör Trivselhus AB och är skyddade enligt upphovsrättslagen (URL). De får inte kopieras, spridas eller i övrigt ändras utan upphovsmannens medgivande.



### ENTRÉPLAN

INVÄNDIG AREA 101.9 m<sup>2</sup>  
 BOAREA 101.9 m<sup>2</sup>  
 BRUTTOAREA 117.5 m<sup>2</sup>  
 BYGGNADSAREA 117.5 m<sup>2</sup>



### VINDSPLAN

INVÄNDIG AREA 62.0 m<sup>2</sup> VARAV ÖPPNING I BJÄLKLAG 3.5 m<sup>2</sup>  
 BOAREA 52.9 m<sup>2</sup>  
 BRUTTOAREA 55.9 m<sup>2</sup>

## FÖRKLARINGSTEXT

### SYMBOLER OCH FÖRKORTNINGAR

- FÖRBEREDD FÖR REDOVISAD INREDNING
- AVLOPPSSTAM
- ▨ KLINKER
- B0.9 = BRÖSTNINGSHÖJD (M)
- CD = CENTRALDAMMSUGARE
- DM = DISKMASKIN
- ELC = EL-CENTRAL
- F = FASTA FÖNSTER, ÖVRIGA ÖPPNINGSBARA
- FH 38 = FÖRHÖJT VÄGGGLIV 38 GRADER
- FM = FASADMÄTARSKÅP
- FSH = FÖRESLAGEN SOCKELHÖJD
- FV = FÖRVARING
- G = GARDEROB
- GVF = GÖLVVÄRMEFÖRDELARE
- HS = HÖGSKÅP
- HT = HANDUKSTORK
- KB = KOMBEREDARE
- KFV = KÖKSFÖRVARING
- MM = MULTIMEDIASKÅP
- RÅ = RÅGLAS
- SG = SKJUTDÖRR FÖR GARDEROB
- SKD = SKJUTDÖRR
- SKF = DÖRR TILL KÖKSFÖRVARING
- ST = STÄDSKÅP
- TF = TAKFÖNSTER
- TG = TOMTGRÄNS
- TM = TVÄTTMASKIN
- TP = TVÄTTPELARE (TM+TT)
- TS = TORKSKÅP
- TT = TORKTUMLARE
- U/M = UGN/MICRO
- VFS = VATTENFÖRDELARSKÅP
- VM = VATTENMÄTARE
- VP = VÄRMEPUMP
- VUK = VATTENUTKASTARE
- VVB = VARMVATTENBEREDARE
- ÖK = ÖPPNINGSKARM
- ÖS = ÖPPEN SPIS

ÖK FÖNSTER ÄR 2,10 OM INGET ANNAT ANGES PÅ RITNING


**BETRÄFFANDE OMFATTNING SE GÄLLANDE LEVERANSDEKLARATION.**

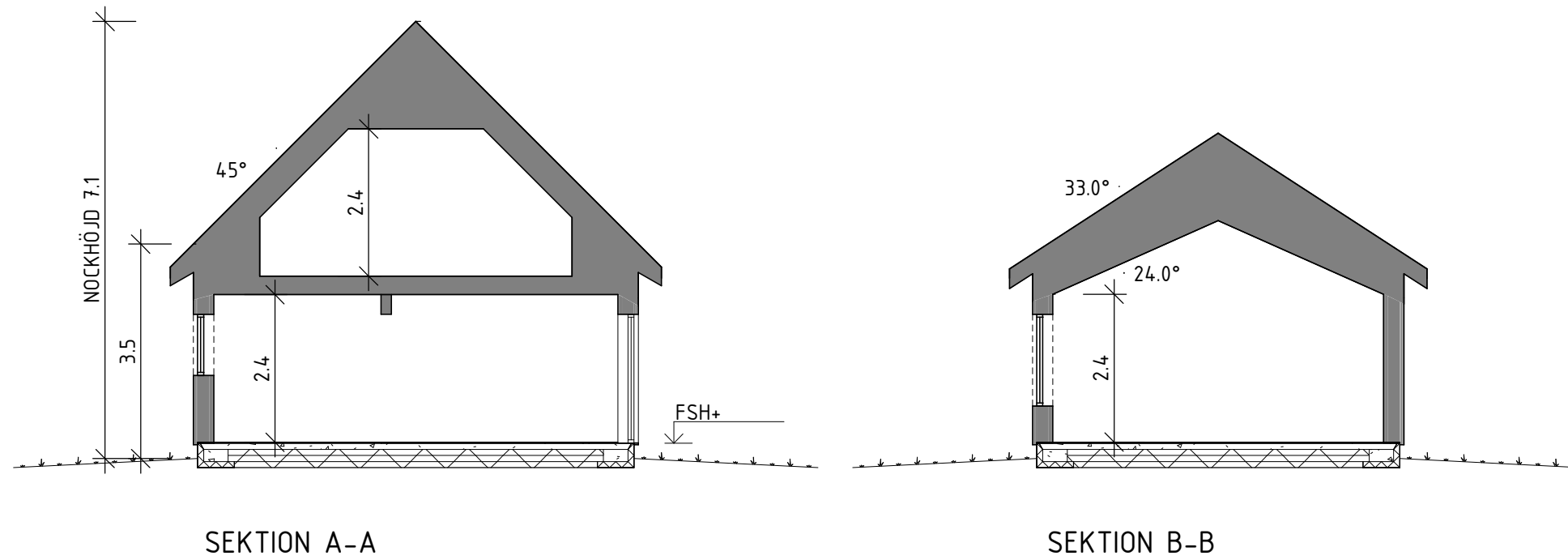


DETTA HUS ÄR PROJEKTERAT ENLIGT BFS 2016:13

ENKLARE KONSTRUKTIONSFÖRÄNDRINGAR KAN FÖREKOMMA EFTER PROJEKTERING.

SCHAFT OCH TRUMMOR KAN TILLKOMMA. PLACERING OCH OMFATTNING ENLIGT INSTALLATIONS-RITNING.

SÄLJARE FÖRNAMN EFTERNAMN		SÄLJKONTOR SÄLJKONTOR		REV	DATUM	ÄNDRINGEN AVSER	SIGN
 MOVEHOME 570 10 KORSBERGA TEL 0383-208 50 MOVEHOME.SE				FASTIGHET			
				FASTIGHET KOMMUN			
SIGN SIGN				NAMN			
SYSTEM				KUND 1 KUND 2			
HUSMODELL 201 RIT		RITNING		NR.			
DATUM 20xx-xx-xx	SKALA 1 : 100	PROJEKTNUMMER Pxxxxx	OBJEKTNUMMER Oxxxxxx	AVTALSNUMMER xxxx	ENTRÉPLAN, VINDSPLAN		A01




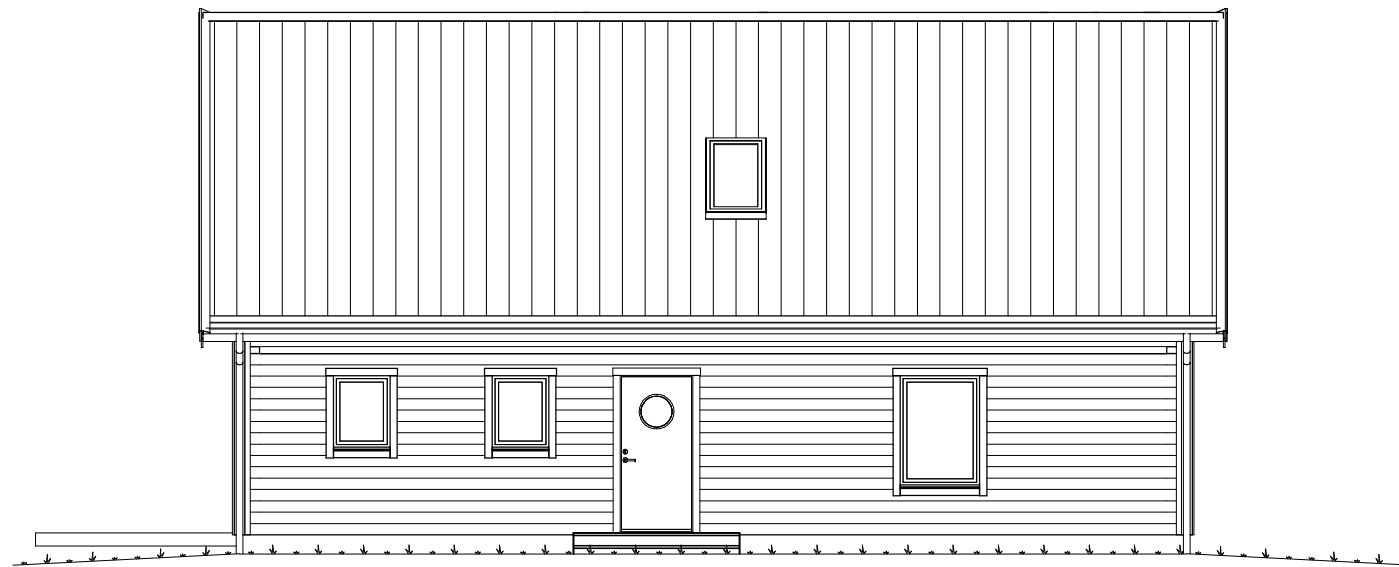
SEKTION A-A

SEKTION B-B



DETTA HUS ÄR PROJEKTERAT ENLIGT  
 BFS 2016:13  
  
 ENKLARE KONSTRUKTIONSFÖRÄNDRINGAR  
 KAN FÖREKOMMA EFTER PROJEKTERING.  
  
 SCHAKT OCH TRUMMOR KAN TILLKOMMA.  
 PLACERING OCH OMFATTNING ENLIGT  
 INSTALLATIONS-RITNING.

SÄLJARE FÖRNAMN EFTERNAMN		SÄLJKONTOR SÄLJKONTOR		REV	DATUM	ÄNDRINGEN AVSER	SIGN
 MOVEHOME 570 10 KORSBERGA TEL 0383-208 50 MOVEHOME.SE				FASTIGHET			
				FASTIGHET KOMMUN			
SIGN SIGN				NAMN			
SYSTEM				KUND 1 KUND 2			
HUSMODELL 201 RIT		RITNING		SEKTION		NR. A02	
DATUM 20xx-xx-xx	SKALA 1 : 100	PROJEKTNUMMER Pxxxxx	OBJEKTNUMMER Oxxxxxx	AVTALSNUMMER xxxx			




FASAD MOT FRAMSIDA



FASAD MOT HÖGER

——— BLIVANDE MARK  
 - - - - - BEFINTLIG MARK  
 - · - · - GATA



SÄLJARE	FÖRNAMN	EFTERNAMN	SÄLJKONTOR	SÄLJKONTOR	REV	DATUM	ÄNDRINGEN AVSER	SIGN	
 MOVEHOME 570 10 KORSBERGA TEL 0383-208 50 MOVEHOME.SE					FASTIGHET				
					KUNN				
SIGN					SYSTEM				
DATUM					HUSMODELL				
20xx-xx-xx		1 : 100		Pxxxxx		Oxxxxxx		xxxx	
RITNING					NR.				
FASAD 1					A03				




FASAD MOT BAKSIDA



FASAD MOT VÄNSTER

—————	BLIVANDE MARK
- - - - -	BEFINTLIG MARK
- · - · -	GATA



SÄLJARE FÖRNAMN EFTERNAMN		SÄLJKONTOR SÄLJKONTOR		REV	DATUM	ÄNDRINGEN AVSER	SIGN
 MOVEHOME 570 10 KORSBERGA TEL 0383-208 50 MOVEHOME.SE				FASTIGHET			
				KUND 1 KUND 2			
SIGN	SYSTEM	HUSMODELL		RITNING			
SIGN		201 RIT		FASAD 2			
DATUM	SKALA	PROJEKTNUMMER	OBJEKTNUMMER	AVTALSNUMMER	NR.		
20xx-xx-xx	1 : 100	Pxxxxx	Oxxxxxx	xxxx	A04		